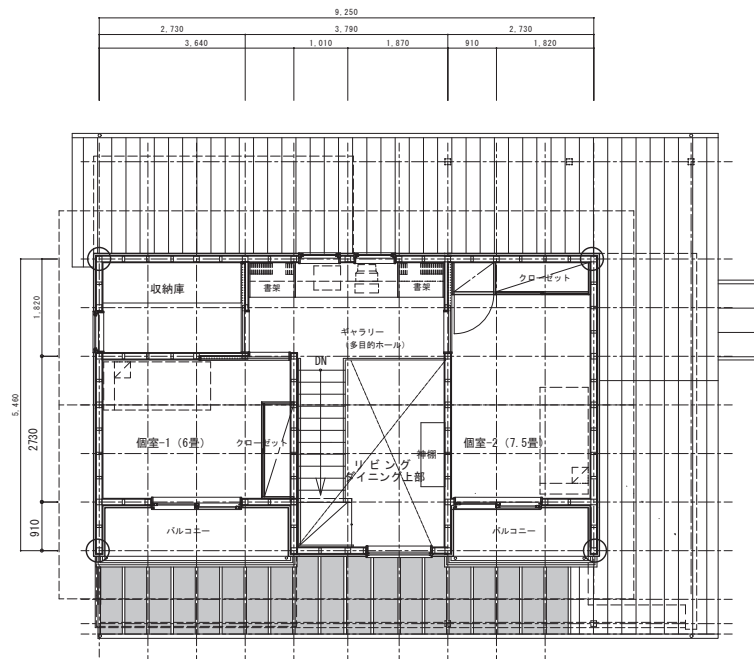
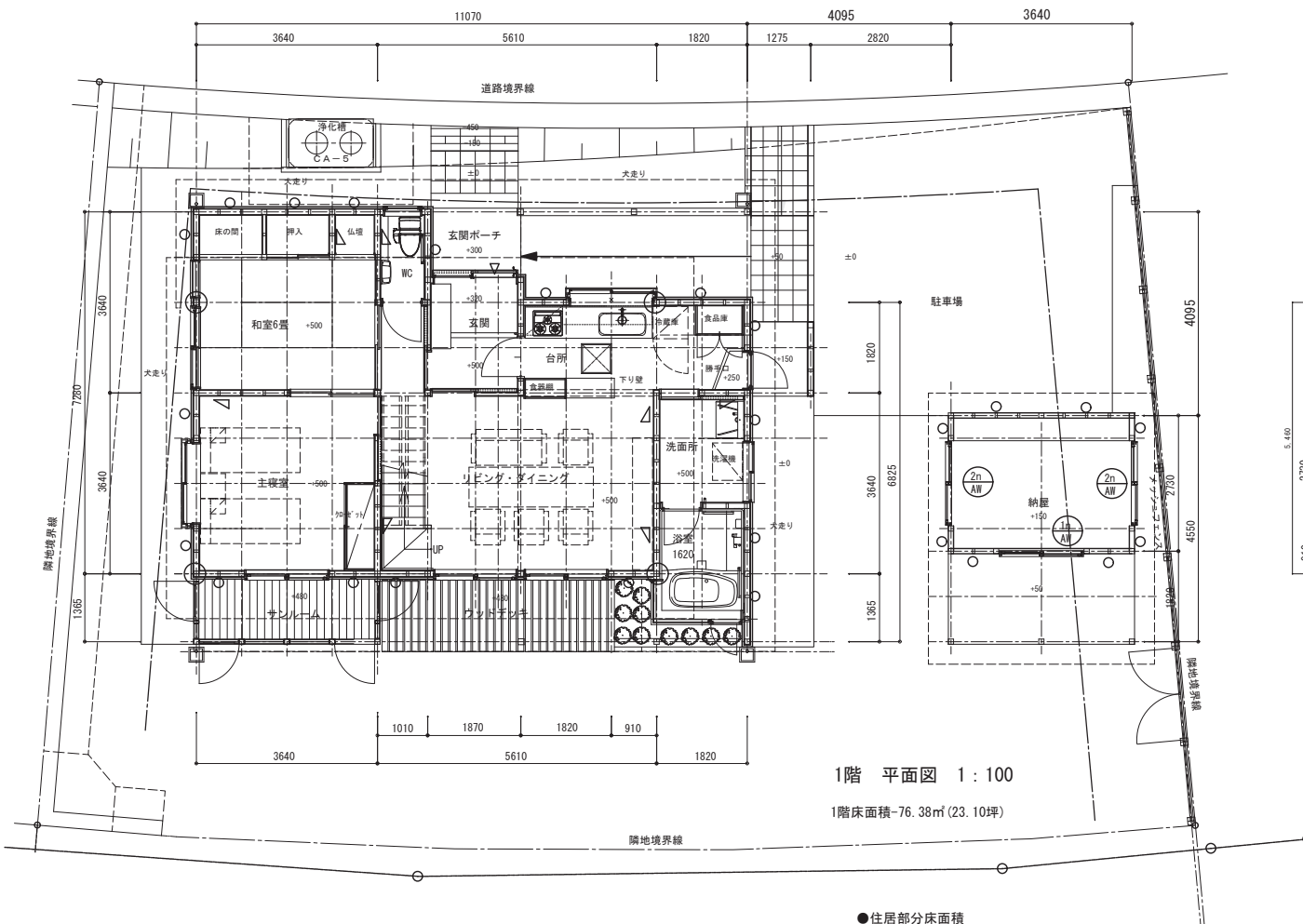


北



- 住居部分床面積
- 1階 - 76.38㎡(23.10坪)
- 2階 - 36.84㎡(11.14坪)
- 合計 - 113.22㎡(34.24坪)

- 納屋部分床面積
- =9.93㎡(3.00坪)

凡例

- 管柱 105×105(特記なき限り標準)
- 隅柱 105×105を示す

構造用合板(ア)9.0張り、耐力壁位置を示す